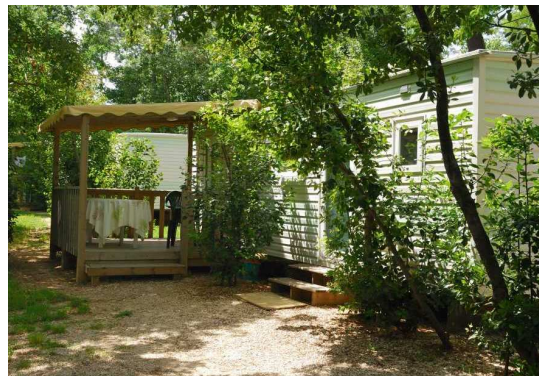


« Le Camping du Vignal »

M et Mme TROUILLAS
Le Vignal à Salymes
07230 LABLACHERE.



« Mobil home *IRM* »

DESCRIPTION :

- Location de mobil home de 8 x 3 m, avec une terrasse de 3m x 3m en bois couverte de plein pied au MH, sur un emplacement bien ombragée, avec parking pour la voiture à coté.
- Surface de 24 m², 3 pièces.
- Capacité d'accueil : 4/5 personnes.
- Coin cuisine: Gazinière, micro-ondes, frigo, évier et placard.
- Coin séjour : table, tabourets et banquette d'angle extensible pouvant servir de couchage pour 1 pers..
- Salle d'eau: douche, lavabo et WC.
- 2 Chambres: la 1ere avec un grand lit + placard, la 2eme avec 2 petits lits + placards
- Extérieur: ombragé par des chênes.

SITUATION DU CAMPING :

- A la campagne, à proximité du hameau du *Vignal*, à 5 min de Joyeuse et de Lablachère.
- Exposition plein sud, jolie point de vue sur le paysage.
- Ville la plus proche : Aubenas à 25 km.
- Gare SNCF : Montélimar 60 Km, gare routière à Joyeuse et Lablachere.
- Supermarché, commerces, maison médicale ainsi que tous les services à Joyeuse et Lablachère.

LES LOISIRS :

- Commun avec le camping et les locataires des gîtes.
Sur place : 2 piscines dont un grand bassin 15m x 6m et un petit bassin espace Spa Balnéo et une pataugeoire pour les plus petits. Ouverte de juin à septembre.

N.B : Veuillez noter que seuls les slips de bains sont acceptés dans l'enceinte de l'espace aquatique (pas de shorts de bain).

- Terrain de jeux : balançoire, jeux à ressort, toboggan, table de ping-pong, panier basket, terrain de volley, terrain de boules ombragé.
- Cinéma à Joyeuse et Rosières.
- Descentes en Canoë sur l'Ardèche et le Chassesac, nombreuses activités sportives a proximité, documentation fourni sur place
- Piscines avec espace de remise en forme à Lablachere :

www.piscine-laperledeau.com

- Théâtre à Lablachère : www.lafermetheatre.com
Visites théâtralisées dans la vieille ville de Joyeuse.
- Visites des sites : les gorges de la Beaume, du Chassezac, et de l'Ardèche, le bois de Païolive, le mont Gerbier des joncs et le lac D'issarles, les nombreuses grottes et avens, le bois de Païolive, avec ces rochers exceptionnels et les vallées cévenoles.
- Les villages de caractères : Joyeuse, Balazuc, Banne, Naves, Thines, Largentière.

- Possibilités de randonnée (sentier vigneron) et de VTT sur place. Documentation à dispositions.

TARIFS 2012 (taxe de séjour comprise): pour 4 personnes

**Vous aurez la possibilité d'avoir le WIFI sur le camping :15€
/sem 25€/2 sem**

| Saisons | Dates | Semaine en € |
|-----------------------|-------------------------|--------------|
| Basse saison | Du 07/04/12 au 30/06/12 | 200€ |
| Moyenne saison : | Du 30/6/12 au 07/07/12 | 280€ |
| Saison 1 | 07/07/12 au 14/07/12 | 390€ |
| Saison 2 | 14/07/12 au 28/07/12 | 500€ |
| Haute saison | Du 28-07-12 au 25-08-12 | 520€ |
| Saison 3 | Du 25-08-12 au 1-09-12 | 440€ |
| Moyenne saison | A partir du 1-09-12 | 200€ |
| Week-end (2 jours) | Hors période été | 90€ |
| WE 3 jours | | 120€ |
| WE fériés (3j) | | 150€ |
| WE Fériés (4j.) | | 180€ |
| WE Ascension (4 j.) | | 200€ |
| Jours supplémentaires | | 30€ |

+ 6 €/jour pour la 5ème pers. du 7/7 au 01/09-12



10% de remise en basse et moyenne saison pour une occupation par 2 personnes sur les locations sem.

- Forfait nettoyage fin de séjour 50€.

PS : Le nettoyage des locaux est à la charge du locataire pendant le séjour et avant son départ.

- Majoration par personnes supplémentaires au-delà de 4: 6€/jour.
- Dépôt de garantie (ou caution) de 200€ vous sera demandé à votre arrivée en plus du solde de la location. Cette caution vous sera restituée à votre départ pour toute location rendue propre et en bon état ou au maximum 2 mois après déduction faites de la perte, de la casse ou d'éventuelle dégradation des lieux.
- Les petits animaux pourront être acceptés après accord du propriétaire : 3 €/jour en sup. Ils devront impérativement être tenus en laisse, ne pas nuire à la tranquillité des vacanciers et respecter les règles d'hygiène. Ils devront être à jour de leurs vaccinations et porteurs des certificats attestant la validité de ces vaccinations. Vous devrez également fournir une attestation d'assurance garantissant ces dits animaux.
- Possibilités d'accueil dans nos locations de gîtes à découvrir sur notre site :

www.lesgitesduvignal.com

VOTRE ARRIVEE : Pour les séjours à la semaine : le samedi à partir de 16H.
Pour les Week-end : le vendredi à partir de 18H.
VOTRE DEPART : Pour les séjours à la semaine : le samedi avant 10H.
Pour les Week-end : le dimanche avant 18H.
Merci de nous prévenir de votre heure d'arrivée, tel : 04-75-36-66-66.

Itinéraire à suivre pour nous rejoindre :



POUR VENIR : Coordonnées GPS 44.482422 / 4.205403

- Sortie autoroute A7 » Loriol, Privas et Aubenas. Rd 104
ou Montélimar Nord direction le Teil puis Aubenas. RN 102
- Sortie autoroute A 75 » BRIOUDE RN102 jusqu'à Aubenas
- Puis RD 104 direction Alès jusqu'à Lablachère.
- A Lablachère suivre D4 direction Planzolles sur 1,5 km.
- Ensuite direction Salymes à droite, suivre les panneaux : "Les Gites du Vignal".
- Au "plan du four" à gauche continuer jusqu'au "Vignal".
- Le propriétaire habite la 1ère maison à gauche au-dessus de la route.

Le Propriétaire : Mr et Mme Alain TROUILLAS

Le Vignal à Salymes 07230 LABLACHERE

☎ : +33 (0)4 75 36 66 66

📞 : +33 (0)6 78 03 01 01

✉ : trouillas.alain@wanadoo.fr

http : www.campingduvignal.com